

Technisches Datenblatt

Produktmerkmale



Gefrierschrank 700 l Glastür ohne Aggregat GN 2/1, Edelstahl

Modell	SAP -Code	00012002
---------------	------------------	----------

- GN / EN -Größe im Gerät [mm]: GN 2/1
- Kammervolumen [l]: 458
- Mindestvorrichtungstemperatur [° C]: -24
- Maximale Gerätetemperatur [° C]: -10
- Isolationsdicke [MM]: 90
- Türschloss: Nein
- Automatisches Auftauen: Nein
- Jährlicher Energieverbrauch [KWH]: 2436

SAP -Code	00012002	Bruttovolumen [M3]	1.445
Netzbreite [MM]	733	Nettovolumen [M3]	1.328
Nettentiefe [MM]	867	Anzahl der GN / en	24
Nettohöhe [MM]	2090	GN / EN -Größe im Gerät [mm]	GN 2/1
Nettogewicht / kg]	149.20	Mindestvorrichtungstemperatur [° C]	-24
Wird geladen	230 V / 1N - 50 Hz	Maximale Gerätetemperatur [° C]	-10
Kammervolumen [l]	458	Kältemittel	R290

Technisches Datenblatt

Technische Zeichnung

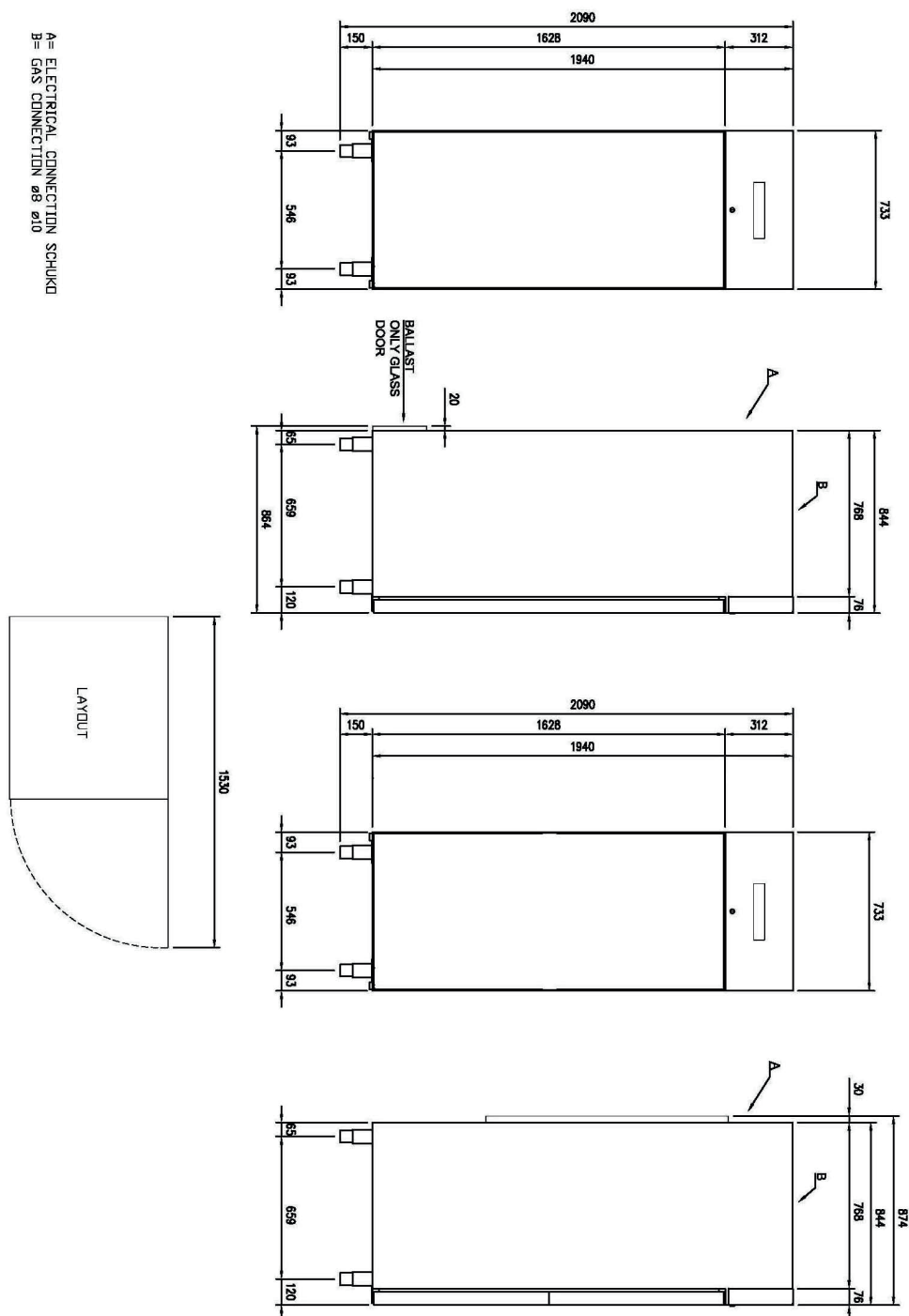


Gefrierschrank 700 l Glastür ohne Aggregat GN 2/1, Edelstahl

Modell

SAP -Code

00012002





Gefrierschrank 700 l Glastür ohne Aggregat GN 2/1, Edelstahl

Modell

SAP -Code

00012002

1

Isolation von 90 mm

Mindestverlust
– Energie sparen

2

Gegenseitige Öffnung

Variabilität des Standorts
– größere Effizienz des Betriebs
– Bessere Ergonomie der Küche

3

Nationärin

Korrosionsbeständigkeit
– längeres Leben
– medizinische Harmlosigkeit

4

Automatisches Auftauen

Nichts muss bewacht werden
– Immer ein ordnungsgemäß funktionierendes Gerät
ohne zusätzliche Serviceanforderungen

5

Räder, Beine

Variabilität
– Benutzerkomfort

6

Hochenergieklasse

Minimaler Energieverlust
hohe Effizienz
garantiert gekühlte Lebensmittel
– Einsparmaßnahmen
– hygienische Sicherheit

Technisches Datenblatt

technische Parameter



Gefrierschrank 700 l Glastür ohne Aggregat GN 2/1, Edelstahl

Modell

SAP -Code

00012002

1. SAP -Code:

00012002

2. Netzbreite [MM]:

733

3. Nettentiefe [MM]:

867

4. Nettohöhe [MM]:

2090

5. Nettogewicht / kg]:

149.20

6. Bruttobreite [MM]:

763

7. Grobtiefe [MM]:

873

8. Bruttohöhe [MM]:

2170

9. Bruttogewicht [kg]:

164.20

10. Gerätetyp:

Elektrisches Gerät

11. Wird geladen:

230 V / 1N - 50 Hz

12. Kältemittel:

R290

13. Material:

AISI 304

14. Maximale Umgebungstemperatur [° C]:

40

15. Geräteeigenschaften 2:

tiefkühlend

16. GN / EN -Größe im Gerät [mm]:

GN 2/1

17. Anzahl der GN / en:

24

18. Kammervolumen [l]:

458

19. Bruttovolumen [M3]:

1.445

20. Nettovolumen [M3]:

1.328

21. Verstellbare Füße:

Ja

22. Isolationsdicke [MM]:

90

23. Einheit:

Nein

24. Türschloss:

Nein

25. Jährlicher Energieverbrauch [KWH]:

2436

26. Mindestvorrichtungstemperatur [° C]:

-24

27. Maximale Gerätetemperatur [° C]:

-10

28. Automatisches Auftauen:

Nein

Technisches Datenblatt

technische Parameter



Gefrierschrank 700 l Glastür ohne Aggregat GN 2/1, Edelstahl

Modell

SAP -Code

00012002

29. Anzahl der Gitter:

3